

# MOSAICO



cerámica Ribesalbes



PASTA ROJA  
REVESTIMIENTO BRILLANTE

# ÍNDICE / INDEX

01.  
FORMATOS, COLORES Y ACABADOS  
SIZES, COLOURS AND FINISHES pag. 02

02.  
INSPIRATE  
GET INSPIRED pag. 03

03.  
EMBALAJE / SIMBOLOGÍA /  
DECLARACIÓN DE PRESTACIONES Y  
ESPECIFICACIONES TÉCNICAS pag. 11  
PACKING LIST AND SIMBOLS /  
DECLARATION OF PERFORMANCE AND  
TECHNICAL SPECIFICATIONS



# MOSAICO 20 x 30 / 8"x12"

PASTA ROJA / RED

REVESTIMIENTO BRILLO / GLOSS WALL TILE

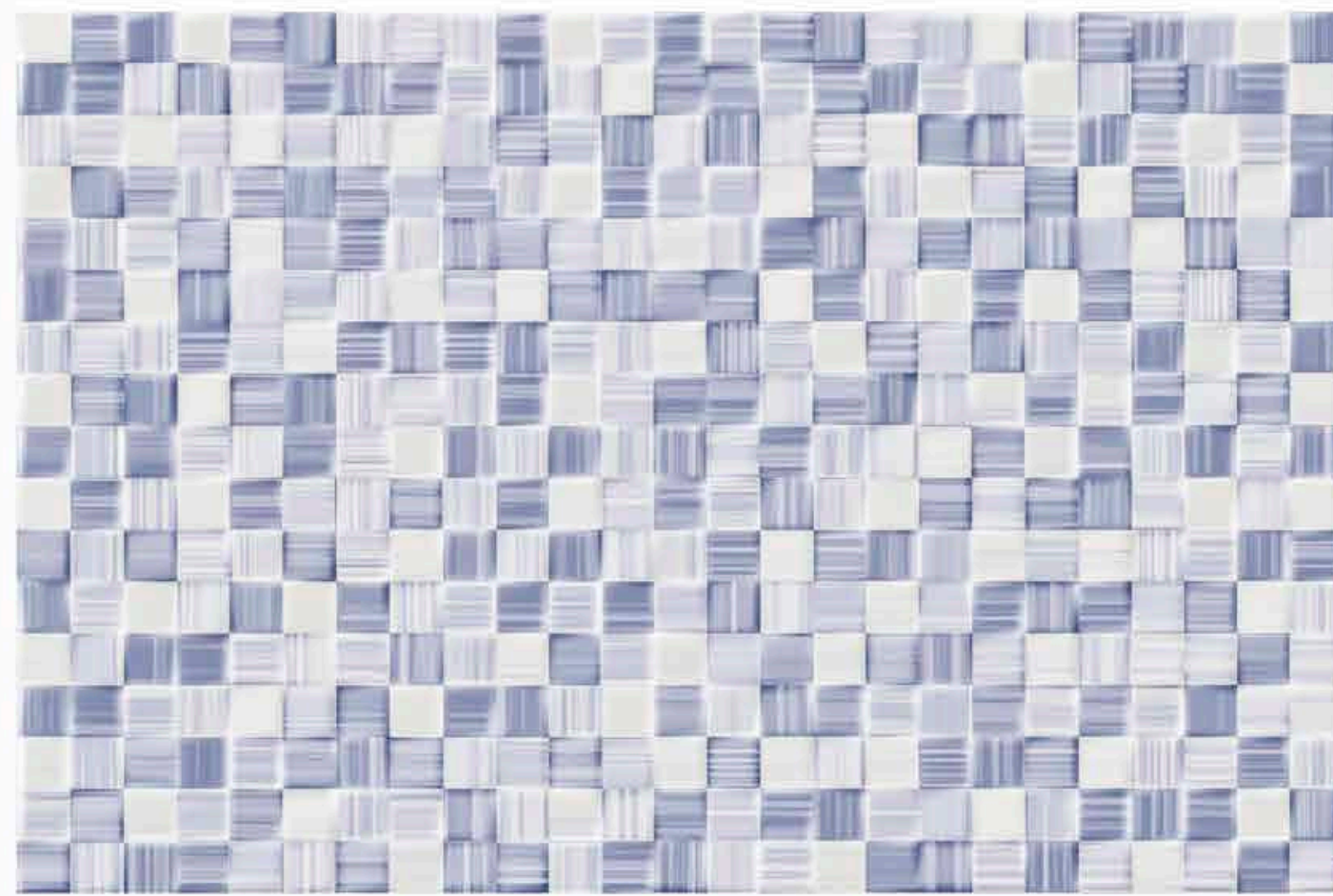
3 GRÁFICAS DIFERENTES / 3 DIFFERENT GRAPHICS



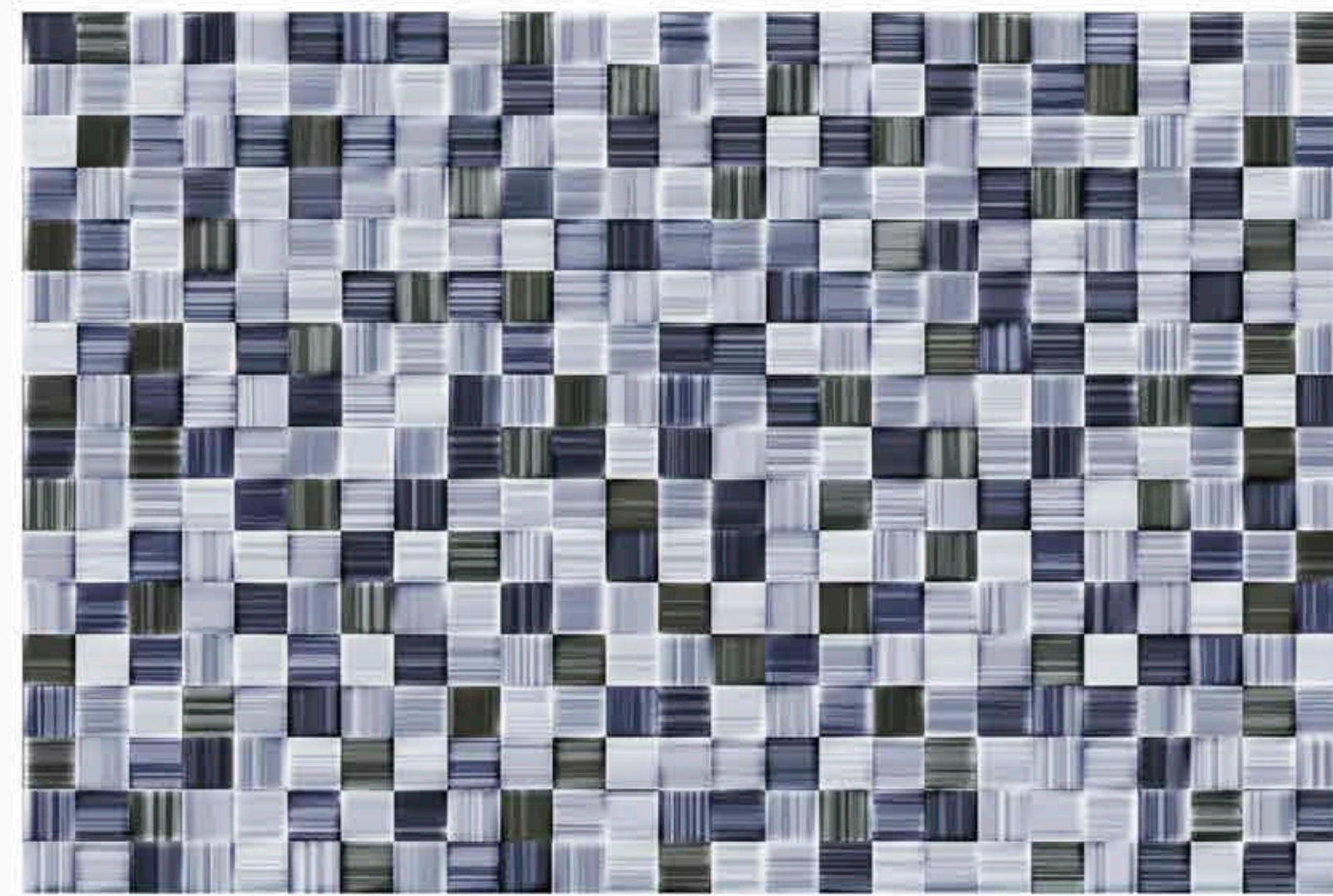
Pasta Roja  
Red



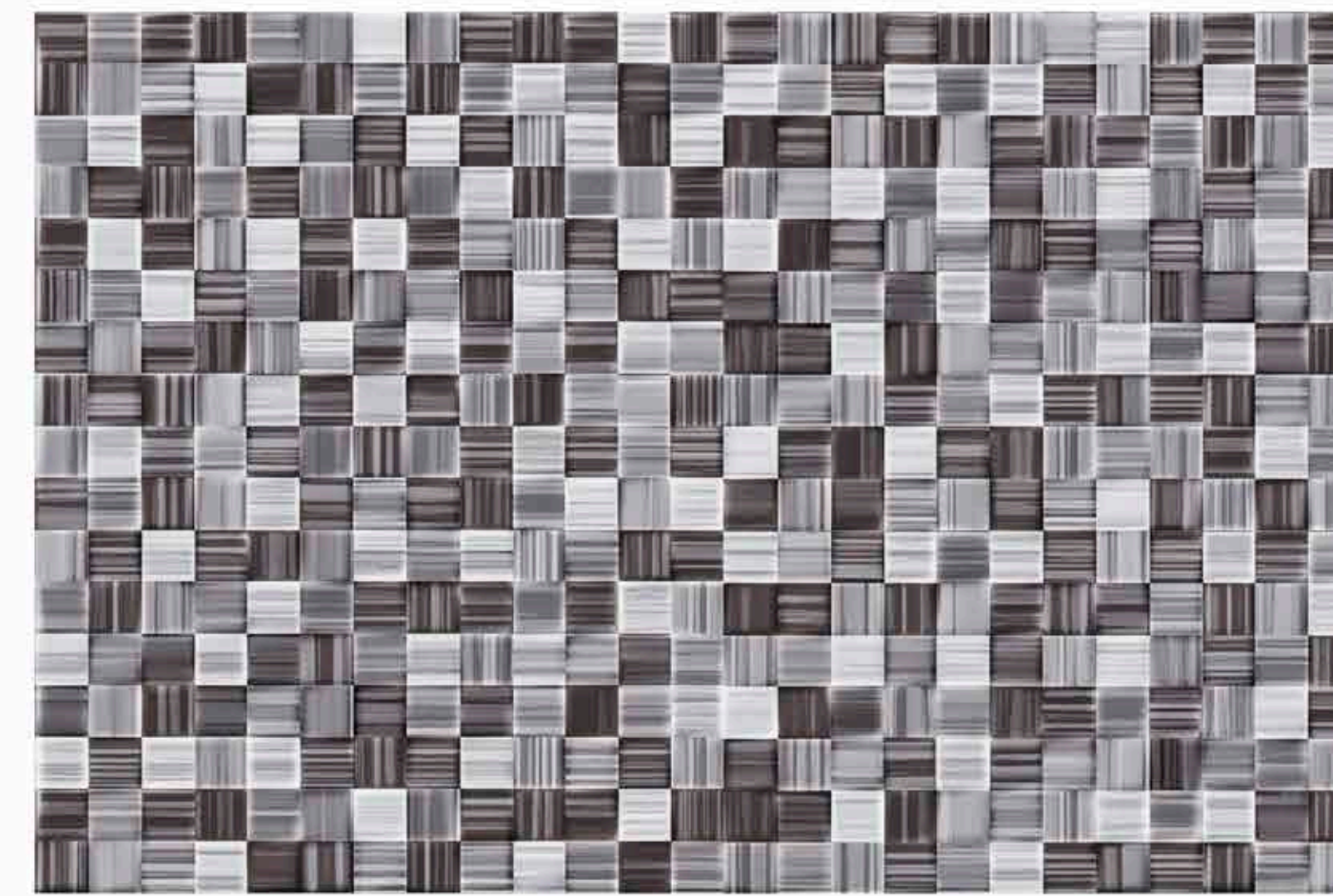
Revestimiento Brillante  
Glossy Wall Tiling



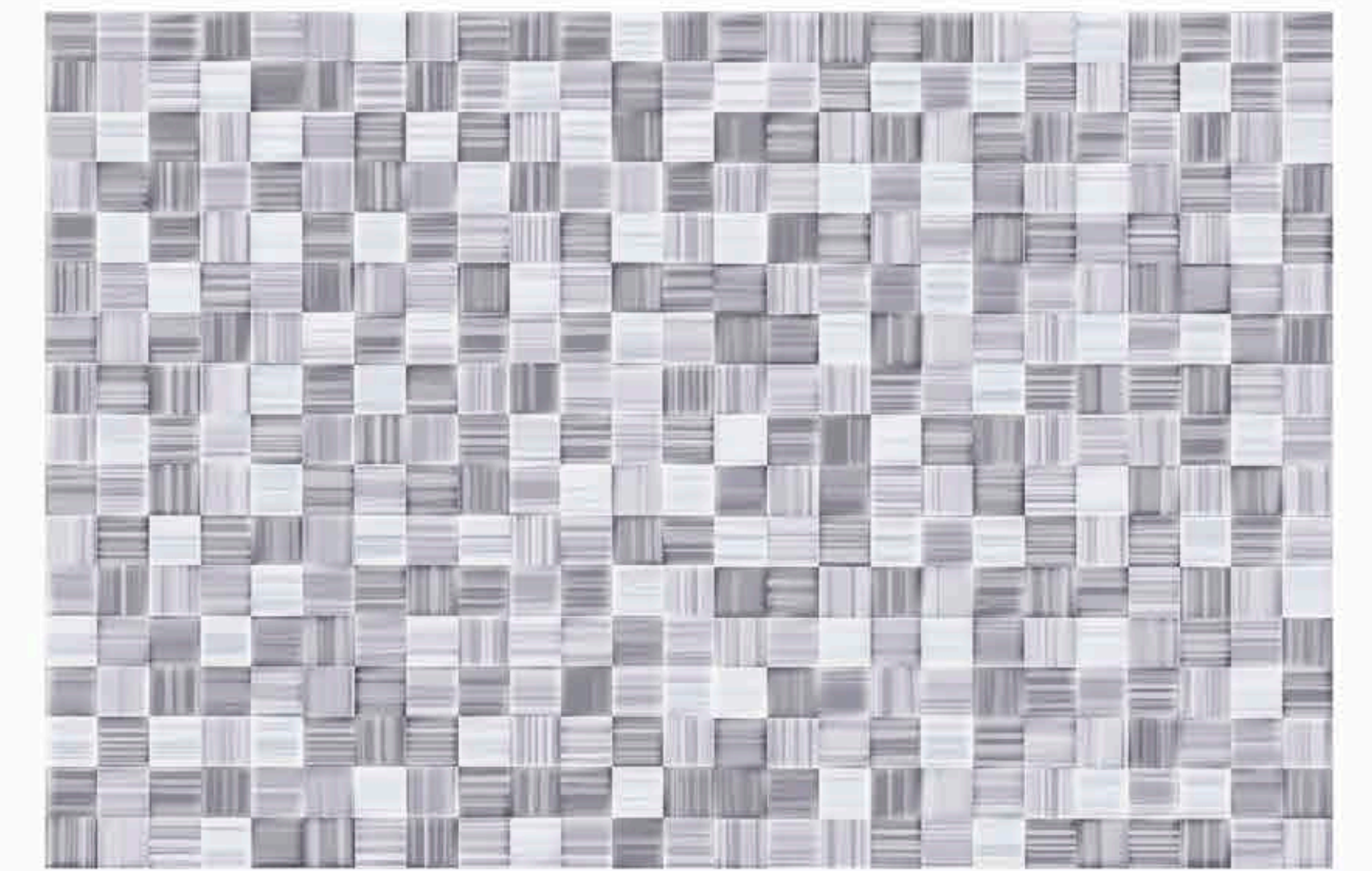
MOSAICO CIELO 20x30 / 8"x12" M-105



MOSAICO AZUL 20x30 / 8"x12" M-105



MOSAICO MARENGO 20x30 / 8"x12" M-105



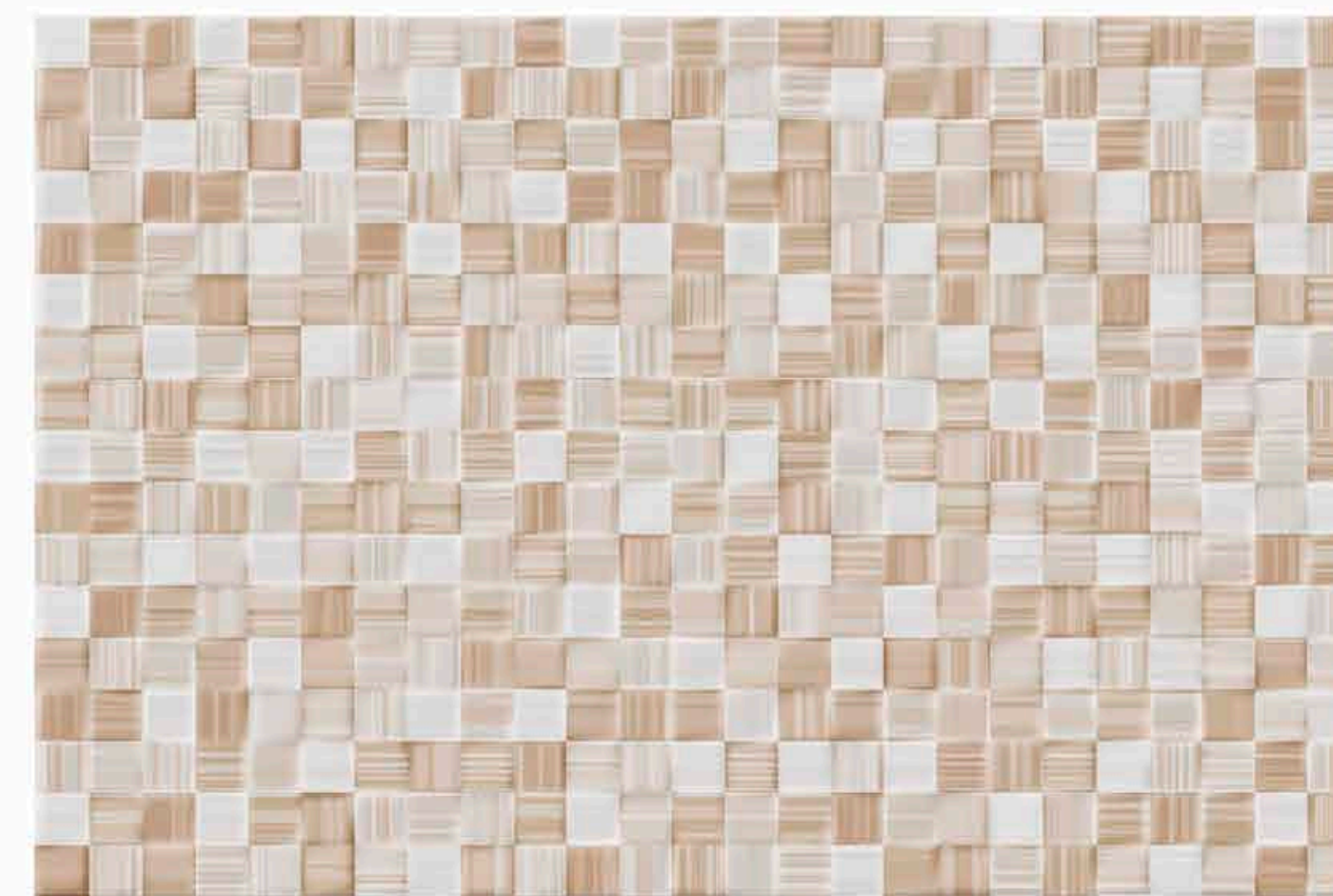
MOSAICO GRIS 20x30 / 8"x12" M-105



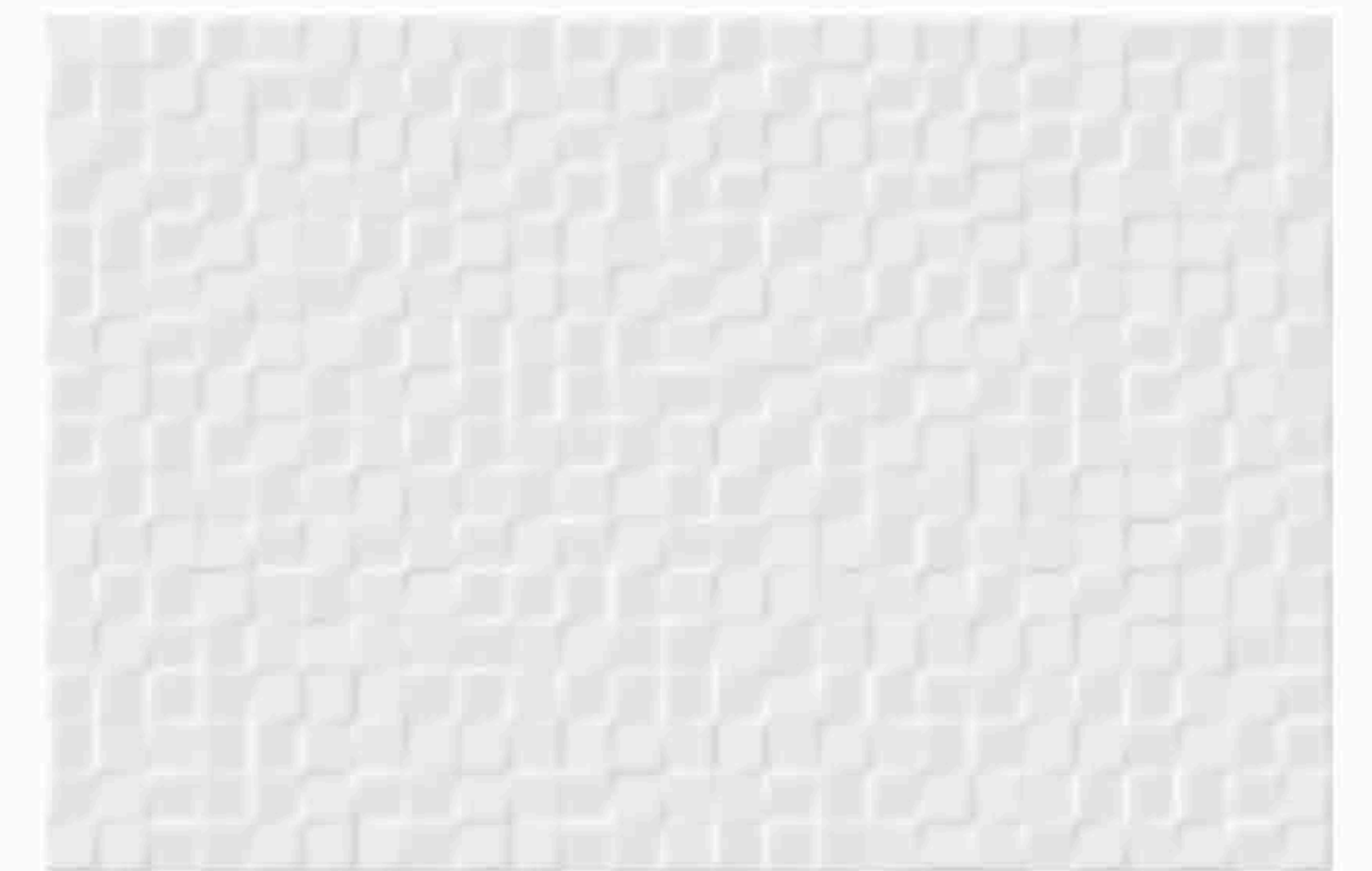
MOSAICO VERDE 20x30 / 8"x12" M-105



MOSAICO MARRON 20x30 / 8"x12" M-105

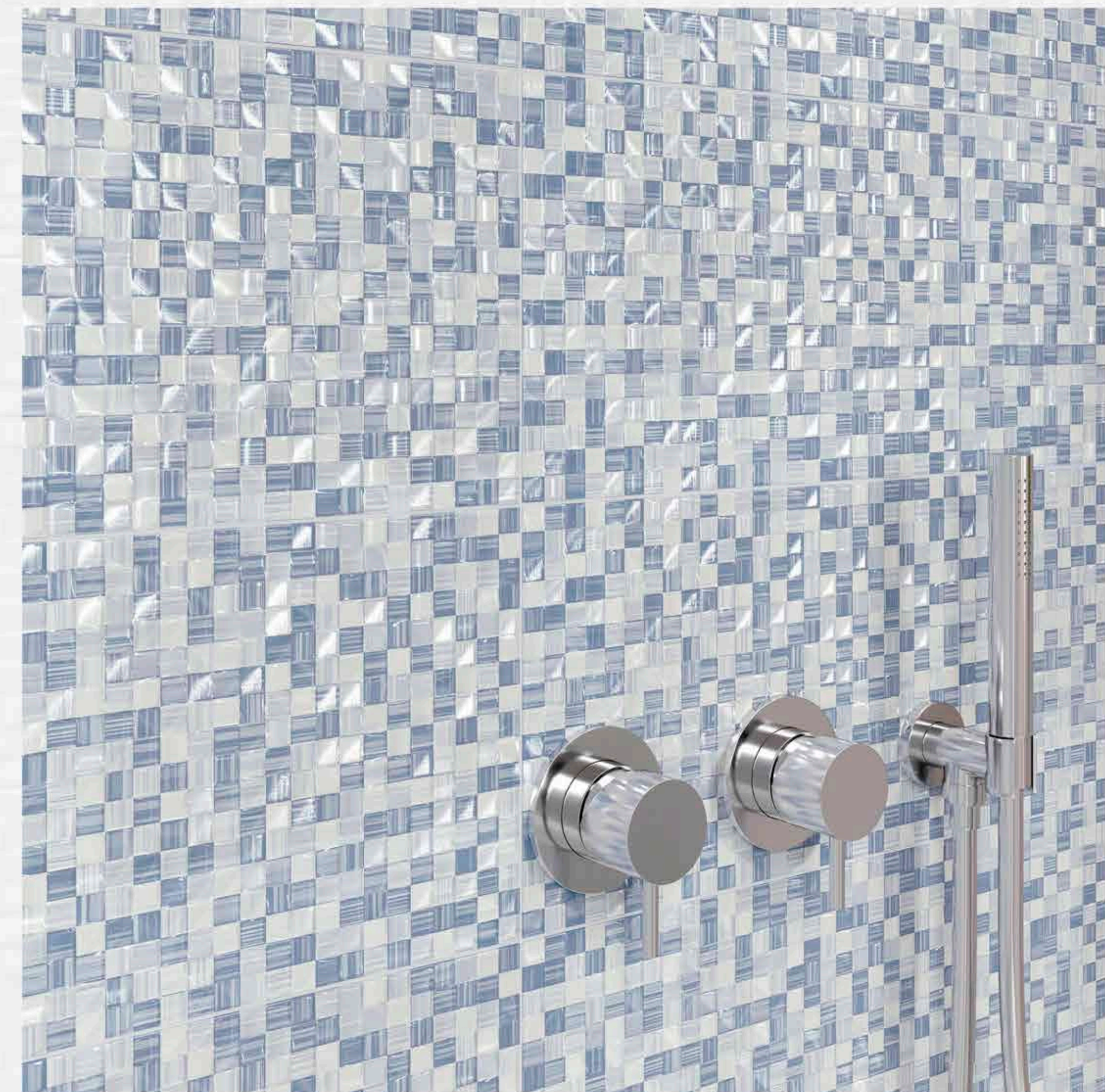
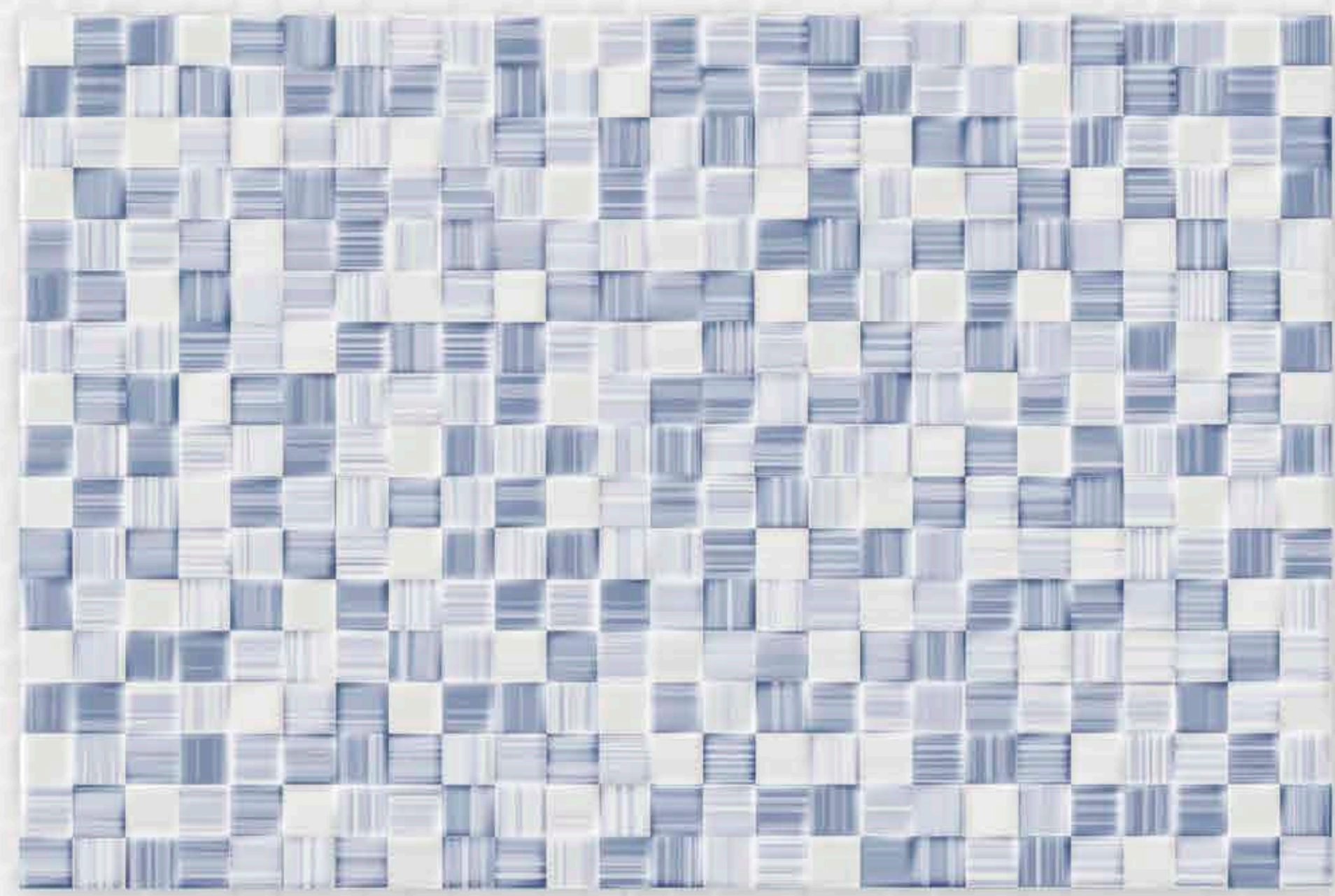


MOSAICO BEIGE 20x30 / 8"x12" M-105

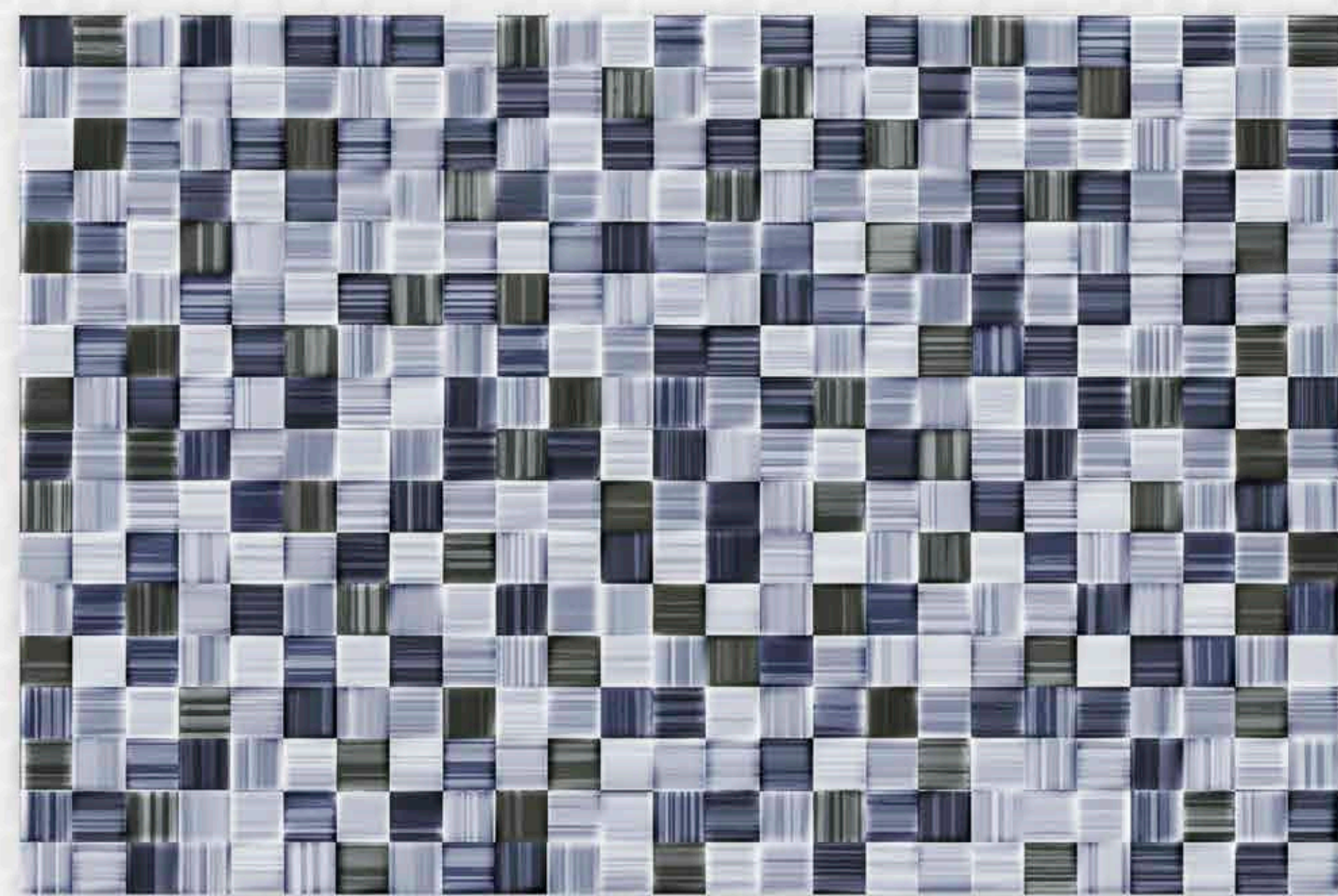


MOSAICO BLANCO 20x30 / 8"x12" M-105

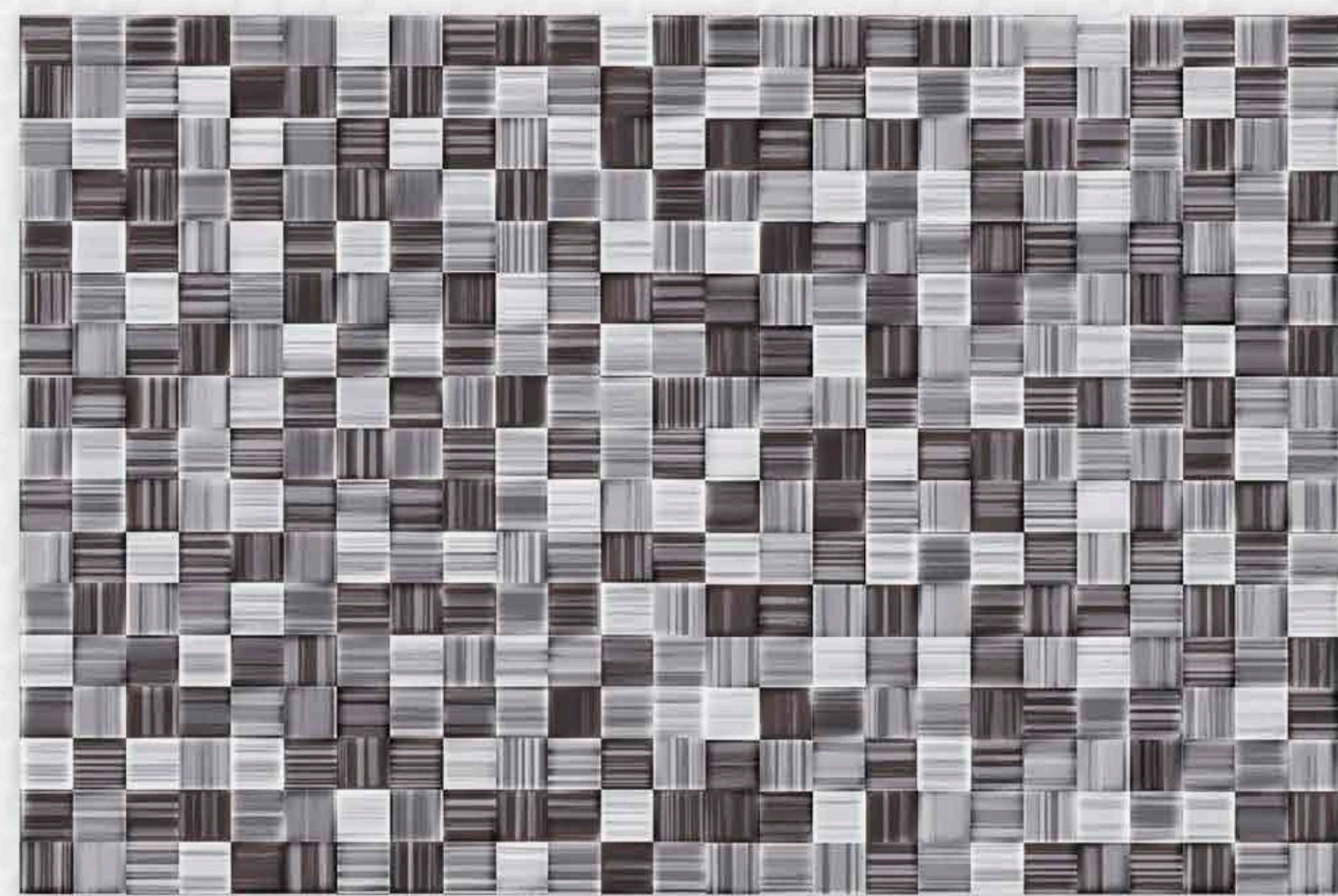
# MOSAICO CIELO



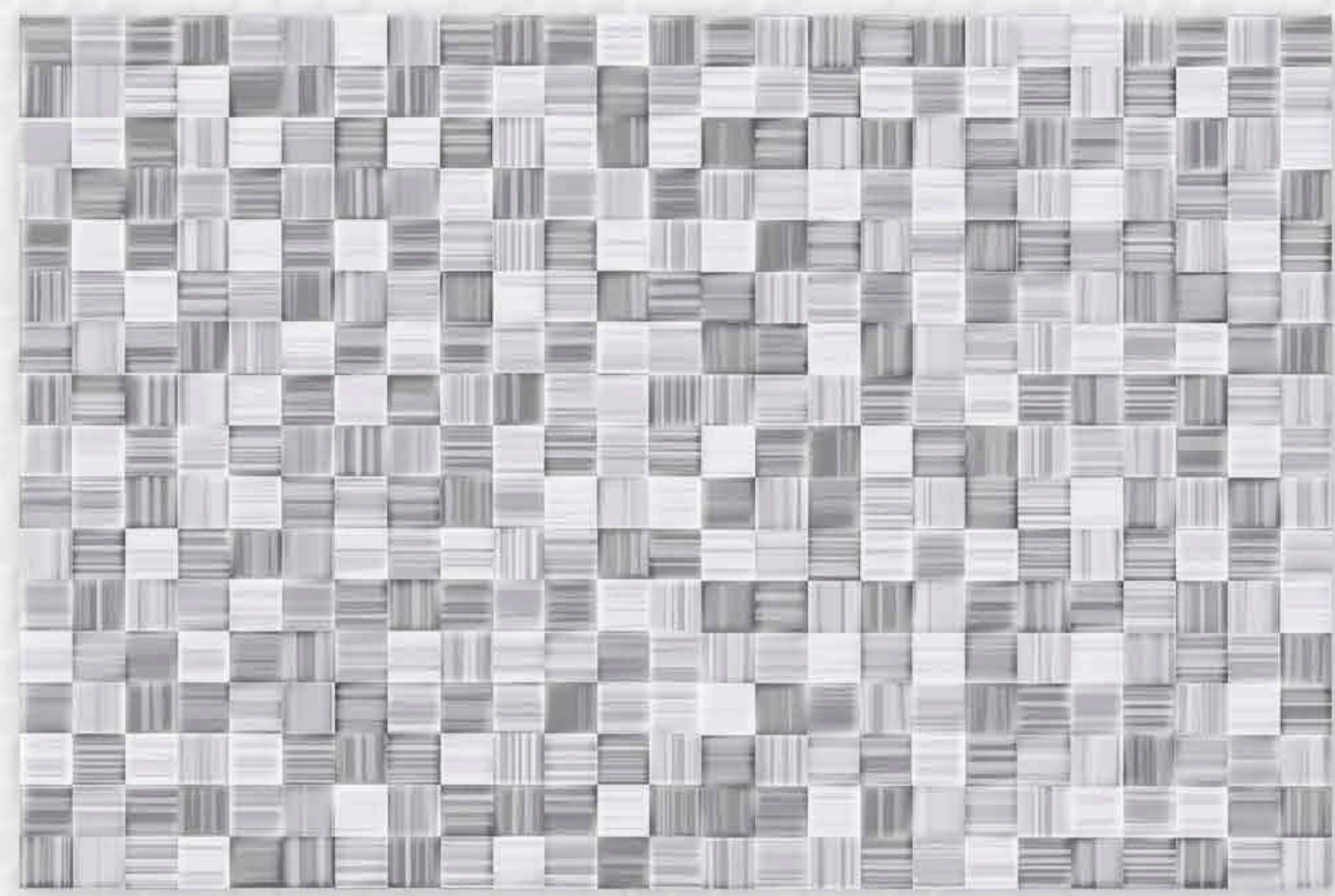
# MOSAICO AZUL



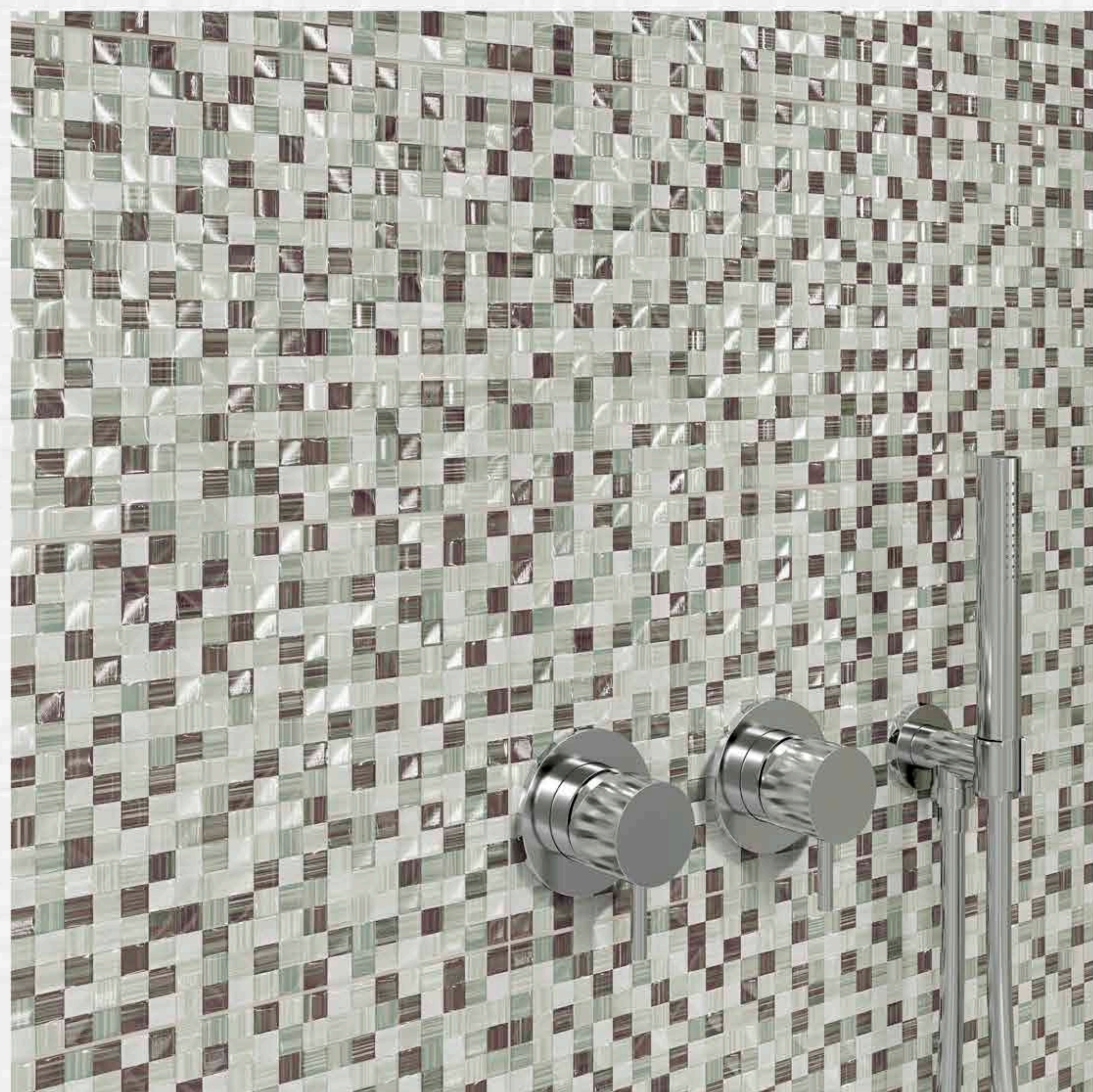
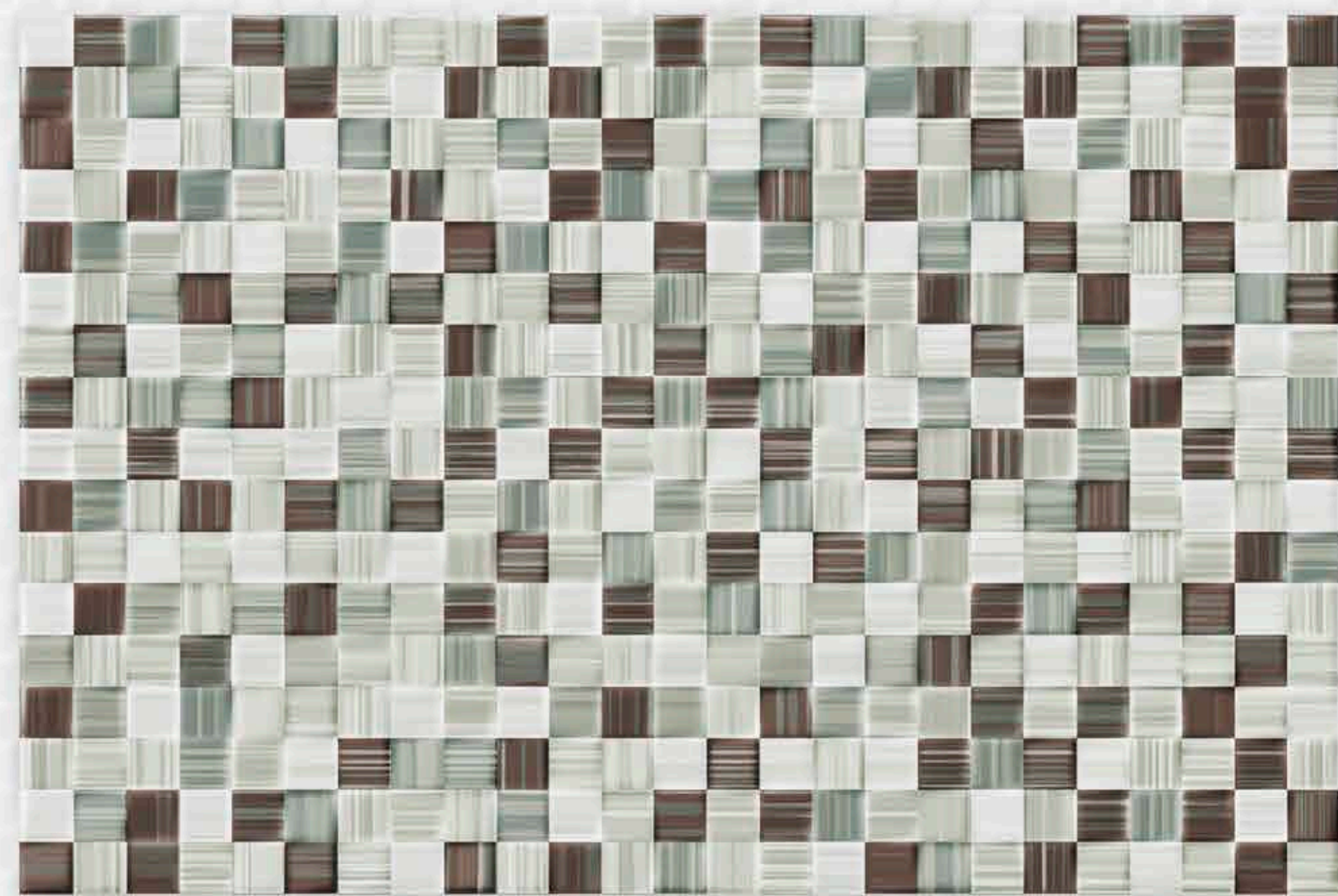
# MOSAICO MARENGO



# MOSAICO GRIS



# MOSAICO VERDE

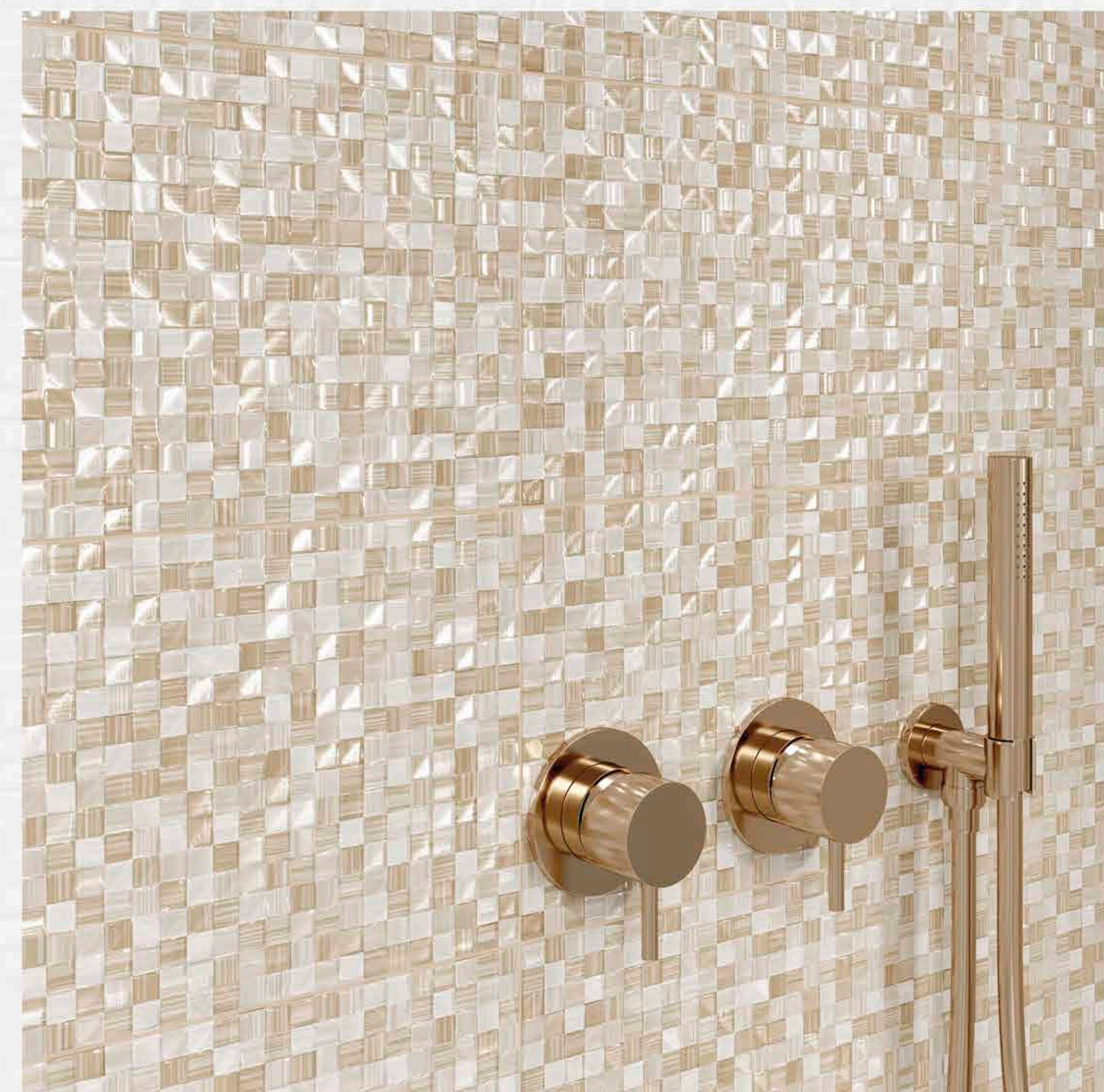
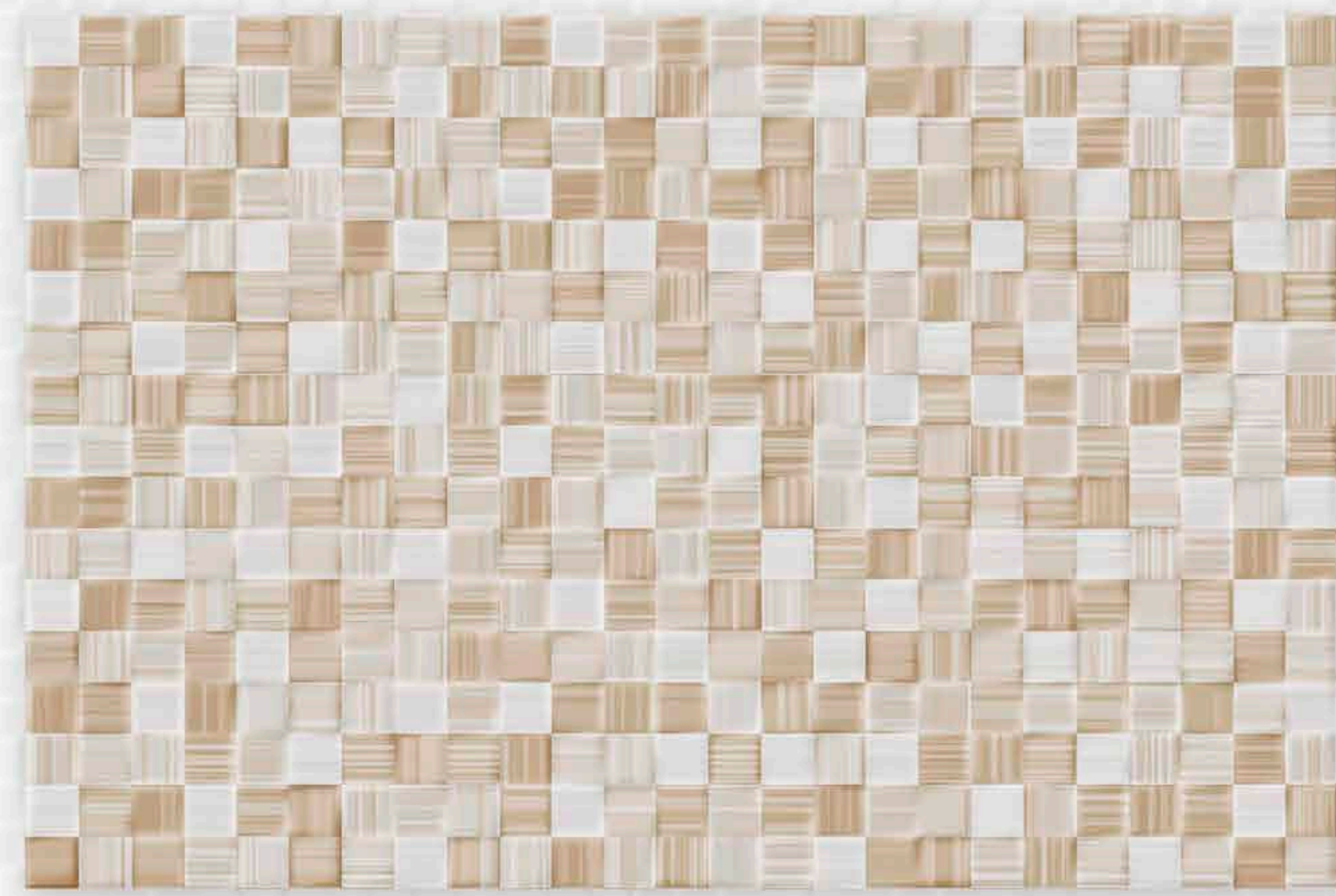




# MOSAICO MARRÓN



# MOSAICO BEIGE



# MOSAICO BLANCO



# EMBALAJE / PACKING LIST

## Pasta Blanca / White Body Tiles

FORMATO / SIZE cm / inches	CAJAS / BOXES			PALLET		
	Pzas. / Pces	m <sup>2</sup> aprox	kgs	Cajas / Boxes	m <sup>2</sup> aprox	kgs
20X30 / 8"X12"	16	0.96	13.82	100	96	1382

# SIMBOLOGÍA / SIMBOLS



**Pasta Roja  
Red**



**Revestimiento Brillante  
Glossy Wall Tiling**

# DECLARACIÓN DE PRESTACIONES DECLARATION OF PERFORMANCE

DECLARACIÓN DE PRESTACIONES / DECLARATION OF PERFORMANCE / DÉCLARATION DE PERFORMANCE	
Nº: 002	
1.-	Código de identificación única del producto tipo Unique identification code of the product type Le code d'identification unique du type de produit
Baldosas cerámicas prensadas en seco, con absorción de agua E > 10 % Dry - pressed ceramic tiles, with water absorption E > 10 % Carreaux céramiques pressés à sec, à absorption d'eau E > 10 %	
2.-	Uso o usos previstos Intended use(s) Utilisation(s) prévue(s)
Para paredes interiores For interior walls Pour les murs intérieurs	
3.-	Marca registrada y dirección del fabricante Trade mark and contact address Marque et l'adresse du fabricant
Cerámica Ribesalbes S.A., Ctra. Onda-Ribesalbes, Km. 3,3 12200 Onda (Castellón) - ESPAÑA	
4.-	Sistema de evaluación y verificación de la constancia de prestaciones System of assessment and verification of constancy of performance Système d'évaluation et de vérification de la constance des performances

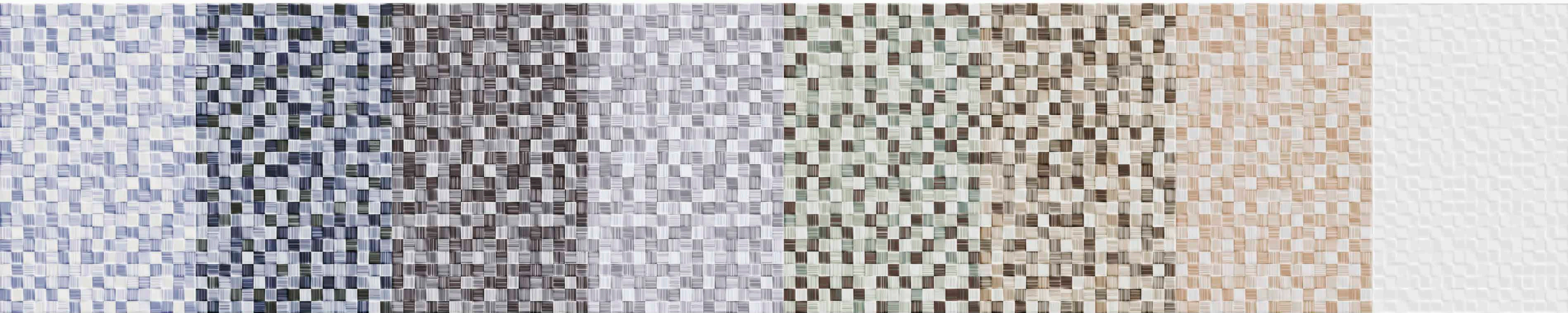
Sistema 4 / System 4 / Système 4

Características esenciales Essential Characteristics Caractéristiques essentielles	Prestaciones Performance Performance	Especificación técnica armonizada Harmonized technical specification Spécification technique harmonisée
Reacción al fuego Reaction to fire Réaction au feu	A1 <sub>FL</sub> / A1	EN 14411:2016
Emisión de sustancias peligrosas Release of dangerous substances Émission de substances dangereuses		
Cadmio Cadmium Cadmium	PND / NPD	
Plomo Lead Plomb	PND / NPD	
Fuerza de rotura Breaking strength Force de rupture	> 1300 N	
Deslizamiento Slip resistance Résistance à la glissance	PND / NPD	
Adhesión Bond strength adhesion: Adhésion au mortier de ciment:		
Adhesivo cementoso tipo C1 Cementitious adhesive type C1 Adhésif à base de ciment type C1	> 1 N/mm <sup>2</sup>	
Durabilidad para / Durability for / Durabilité pour		
Usos interiores Interior applications Applications intérieures	Cumple / Comply/Conforme	
Propiedades táctiles Tactile properties Propriétés tactiles	PND / NPD	

Cerámica Ribesalbes ha obtenido la Declaración Ambiental de Producto, DAP. Una prueba de su compromiso con la calidad y el respeto al medio ambiente. Este EPD ha sido elaborado y verificado de acuerdo con UNE-EN ISO 14025: 2010 y las Reglas de Categoría de Producto (PCR) indicadas en la tabla 1.

Cerámica Ribesalbes has obtained the Environmental Product Declaration, DAP. This certification is a proof of its quality and respect for the environment. This EPD has been drawn up and verified according to UNE-EN ISO 14025:2010 and the Product Category Rules (PCR) indicated in table 1.

TITLE	Ceramic coverings
REGISTRATION CODE	Global EPD 002-041 rev.1
ISSUE DATE	2018/12/12
CONFORMIDAD	UNE-EN 14411
PROGRAMME	GlobalEPD
PROGRAMME OPERATOR	AENOR



# MOSAICO



cerámica ribesalbes

Ctra. Onda - Ribesalbes Km 3,300

12200 Onda (Castellón)

Apdo. Correos 128

Tel. 964 603 252 . Fax 964 770 265

[comercial@ceramicaribesalbes.com](mailto:comercial@ceramicaribesalbes.com)

Haz click y visita nuestra web / Click and visit our website

